



Venecija

MODULINĒS SKARDINĒS ČERPĒS

navijiena!

Kodėl modulinė skardinė čerpė Venecija?	3
Skardinės čerpės Venecija modulis	4
Novatoriški sprendimai	5
Žaliavos	6
Švediška plieno kokybė	7
Spalvotas stogas	8
Privalumai ir garantija	9
Mūsų stogo patentas	10
	11
Mūsų stogo patentas	12
	13
Mūsų stogo patentas	14
	15
Mūsų stogo patentas	16
	17
Mūsų stogo patentas	18
	19
Pakuotė ir sandėliavimas	20
	21
Stogo lankstinių sistema	22
	23
Padalinių adresai	24

Kodėl modulinė skardinė čerpė Venecija?



Sužadina vaizduotę

Plieninių stogo dangų sistema BUDMAT® jau daug metų sėkmingai kuria namus. Ji yra jų papuošalu ir puikiu priedu. Dabar mūsų gaminių asortimentą papildėme išskirtine moduline skardine čerpe Venecija.

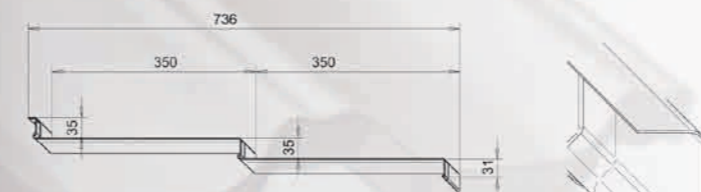
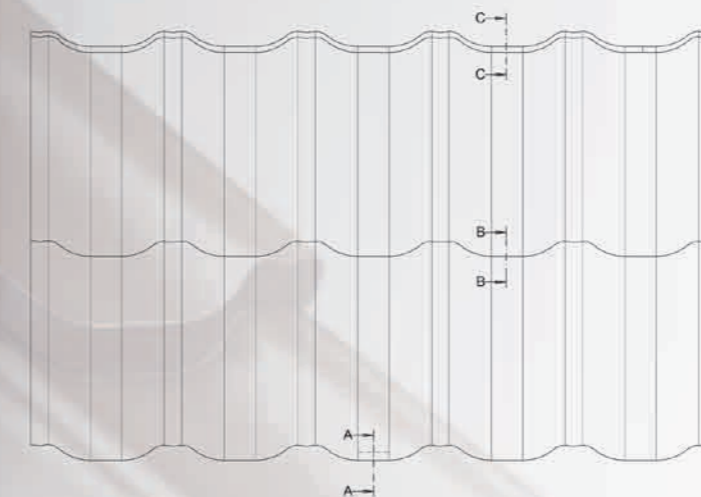
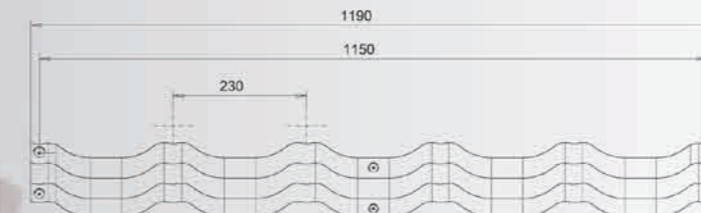
Tai unikalus gaminys, kuris garantuoja greita montavimą, ir ypatingą keraminių čerpių išvaizdą. BUDMAT garantuoja kompleksinį stogui skirtą sprendimą.

Novatoriškai modulinei skardinei čerpei Venecija mes specialiai parinkome skardinių apdailos elementų komplektą, plieninę lietaus nuvedimo sistemą Flamingo ir net plieninius užtvarus.

BUDMAT® siūlomi gaminiai išpildo svajones apie idealų namą, užtikrina saugą, geriausią kokybę bei ilgiausią rinkoje garantiją, trunkančią net iki 50 metų.*

* Konkretūs garantijos sąlygas galite gauti iš gamintojo.

Skardinės čerpės Venecja modulis



Techniniai duomenys

Bendras lakšto plotis [mm]: 1190
Lakšto dengimo plotis [mm]: 1150
Laiptelio aukštis [mm]: 35
Bangos aukštis [mm]: 26
Bendras aukštis [mm]: 61
Bendras lakšto ilgis [mm]: 736
Efektyvus lakšto ilgis [mm]: 700
Modulio ilgis [mm]: 350
Atstumas tarp bangų viršūnių [mm]: 230
Lakšto dengimo plotas [m²]: 0,805
Lakšto svoris [kg]: 3,7



Novatoriški sprendimai

Modulinė skardinė čerpė Venecja – tai novatoriškas ir išskirtinis gaminy s stogui uždengti. Produktas išsiskiria unikalšia forma – 5 bangų įlinkiais ir 6 viršūnėmis – ir, be to, turi specialiai suformuotus kampus, kurie leidžia idealiai sudėti ir suglausti vieną su kitu ant stogo paviršiaus klojamus lakštus.

Papildomi įspaudai apatinėje bangos briaunoje pabrėžia išskirtinę skardinės čerpės Venecja formą ir sukuria išskirtinį keraminės čerpės įspūdį.

Specialiai suprojektuota priekinė lakšto briauna leidžia laisvai atsiskirti vandens lašams ir cirkuliuoti orui. Šis sprendimas padidina gaminio atsparumą korozijai ir neleidžia ant stogo paviršiaus užsilaikyti atmosferos krituliams.

Kaip modulinės skardinės čerpės Venecja pramoninis pavyzdys yra užpatentuoti šie elementai:

- kampų įdubimai, t. y. tos vietos, kurias, lakštus jungiant tarpusavyje, uždėjus vienas ant kitų, sujungimai tampa nepastebimi;
- specialūs taurelių pavidalo įspaudai, kurie sudaro varžtams ir tarpikliams skirtus lizdus ir užtikrina sujungimo sandarumą;
- novatoriškas lakšto priekinės briaunos sprendimas, apsaugantis nuo skardos paviršiaus subraižymo ir tuo pačiu nuo korozijos židinių;
- įspaudai vienas ant kito dedamų lakštų briaunose, kad šie gerai susiglaustų ir dviejų skardų jungimo vietoje būtų gautas vienodo šviesos atspindžio efektas;
- gamykloje suformuotos varžtams ir tarpikliams skirtos kiaurymės – taip montuotojas gauna pažymėtas skardinių čerpių lakštų jungimo tarpusavyje vietas, nereikia papildomai gręžti ir todėl neatsiranda metalo drožlių ir tuo pačiu – korozijos židinių;
- taurelės, kurios sudaro tarpikliams skirtus lizdus (kad labai gerai priglustų prie paviršiaus).

Modulinė skardinė čerpė Venecja – tai tvirtas, estetiškas ir novatoriškos formos gaminy s.



Skardinė čerpė Venecja yra pagaminta iš aukštos kokybės švediško plieno. Jos geroji pusė padengta specialiai sukurta 30 mikronų storio poliesterio danga Prelaq X-Matt, kuri pasižymi išskirtiniu atsparumu korozijai. Kita skardinės čerpės pusė apsaugota epoksidiniu laku.

Dangos Prelaq X-Matt atsparumas korozijai buvo patikrintas, ją laikant agresyvioje jūrinėse ir pramoninėse aplinkose. Prelaq X-Matt priklauso normą EN 10169 atitinkančių antikoroziinių dangų kategorijai.

Ji užtikrina labai ilgą produkto tarnavimo laiką, padidina atsparumą mechaniniams skardinės čerpės subraižymams ir UV spinduliams. Be to, danga Prelaq X-Matt tolygiai skardinės čerpės spalvas užtikrina nepriklausomai nuo žaliavos, iš kurios buvo pagamintos, ir todėl skardinės čerpės Venecja lakštai visuomet yra identiški. Todėl galite nebijoti, kad vėliau atnaujinant stogą ar atliekant kokius nors pakeitimus, atsiras spalvų skirtumai. SSAB gamykla duoda raštišką garantiją, kad tarp atskirų plieno skardos partijų nebus atspalvio skirtumų. Modulinės skardinės čerpės Venecja forma suprojektuota taip, kad ant lakštų nesusilaikytų drėgmė ir vandens lašai negalėtų suformuoti korozijos židinių – tai ypač taikytina lakštų išlinkimams.

Firmoje BUDMAT® galima papildomai išskirti įmonės kokybės kontrolės padalinį, kuris gali suteikti atitikimo darniosioms normoms PN-EN 14195 ir PN-EN 13964 bei ženklui ITB sertifikatus. Visi šie privalumai užtikrina, kad Klientą pasiekiantis gaminys atitinka visas normas, yra saugus ir estetiškas arba, kitaip tariant, tiesiog idealus.

Firmos BUDMAT® plieninė stogo danga Venecja yra gaminama iš aukščiausios kokybės plieno. Gaminys gaminamas iš švediškos SSAB skardos. Glaudžiai bendradarbiaudama su medžiagų tiekėjais ir klientais, metalurgijos gamykla nuolat tobulina skardų gamybos technologiją.

Pradine žaliava yra padidinto tvirtumo karštai cinkuota skarda su ne mažiau kaip 275 g/m² sveriančiu cinko dangos sluoksniu. Tai skardą atitinkamai apsaugo nuo korozijos. Be to, stogo dangos Venecja gamybai naudojama plieninė skarda yra padengta unikalia dangą Prelaq X-Matt. BUDMAT® yra vienintelis gamintojas Lenkijos rinkoje, kuris tokią dangą naudoja skardinei čerpei Venecja gaminti.

SSAB



**50 metų
garantija**

Kad galėtų patenkinti net reikliausių Klientų lūkesčius, firma BUDMAT® savo asortimente turi penkių spalvų stogo dangą Venecja. Dėl tokio sprendimo BUDMAT® asortimentas yra daug platesnis ir vertingesnis kiekvienam Klientui, nes jam galime pasiūlyti kompleksinį sprendimą: pradedant stogo danga su apdailos detalių ir priedų sistema ir baigiant jai pritaikyta lietaus nuvedimo sistema Flamingo® bei plieniniais užtvaisais. Be to, skardinės čerpės Venecja yra produktas, kuris pateikiamas „tuojau pat“.

Firmos BUDMAT® asortimente visą laiką yra penkių spalvų stogo danga Venecja: raudona (015), ruda (384), grafitinė (455), plytinė (742) ir vyšninė (757).

PRELAQ®
COLORFUL BUILDING

X-MATT

Skardinės čerpės Venecja privalumai:

- ilgiausia rinkoje šio tipo produktui suteikiama garantija – net iki 50 metų*;
- išskirtinė iš aukščiausios kokybės švediško plieno, kurį tiekia metalurgijos koncernas SSAB, gaminamos skardinės čerpės išvaizda;
- patentuota unikali apsauginė danga Prelaq X-Matt, kuria apsaugojus skardinę čerpę, šiai galima suteikti ilgalaikę garantiją;
- lengvą ir greitą montavimą užtikrinantys nauji patentuoti sprendimai;
- ekonomiškiausias stogui skirtas sprendimas – naudojant skardines čerpes Venecja, gaunama apie 20 % mažiau atliekų, lyginant su standartinėmis plieninėmis dangomis;
- novatoriška ir nepakartojama išvaizda, sukurianti estetišką keraminių čerpių vaizdą;
- nereikalauja specialios priežiūros;
- galima rinktis iš 5 skardinių čerpių spalvų;
- sprendimo kompleksiskumas – yra galimybė stogą uždengti, panaudojant apdailos elementų komplektą, BUDMAT® gamybos plieninę lietaus nuvedimo sistemą Flamingo® bei plieninių užtvairių sistemą;
- skardinių čerpių Venecja lakštai yra identiški vienas kitam bei lengvi ir todėl nėra jokio vargo lakštus priderinti vieną prie kito ir užsinešti ant stogo;
- montuotojui nereikia skardoje žymėti vietų tvirtinimo varžtams įsukti – kiaurymės yra suformuotos gamykloje;
- skardinės čerpės Venecja 350 mm modulis užtikrina mažesnes grebėstų ir varžtų sąnaudas ir tuo pačiu trumpesnį darbo laiką;
- didelis dengiamas plotis – 1150 mm;
- ant vieno standartinio europadėklo galime sukrauti 281,75 m² (350 lakštų) stogo dangos – tai puikus vietos taupymas transportuojant ir sandėliuojant;
- skardinėje čerpėje esantys vertikalūs įspaudai yra sustiprinti papildomu skardos išlenkimu modulio užpakalinėje dalyje – tai padidina skardinės čerpės ir visos stogo dangos standumą;
- nereaguoja į medinės laikančiosios stogo konstrukcijos džiūvimą ir dėl to atsirandanti jos deformacija;
- galimybė stoglangius montuoti jau uždengtame stoge – nereikia išmontuoti visos plokštumos, užtenka ištraukti vieną modulį.

*konkrečias garantijos sąlygas galite gauti iš gamintojo.

Mūsų stogo patentas



Spalva

015
JUODA



Nauja modulinė stogo čerpė Venecja – tai visa eilė patentų ir novatoriškų sprendimų. Visa tai yra skirta tam, kad mūsų Klientai virš galvos turėtų tvirtą, saugų ir patikimą stogą.

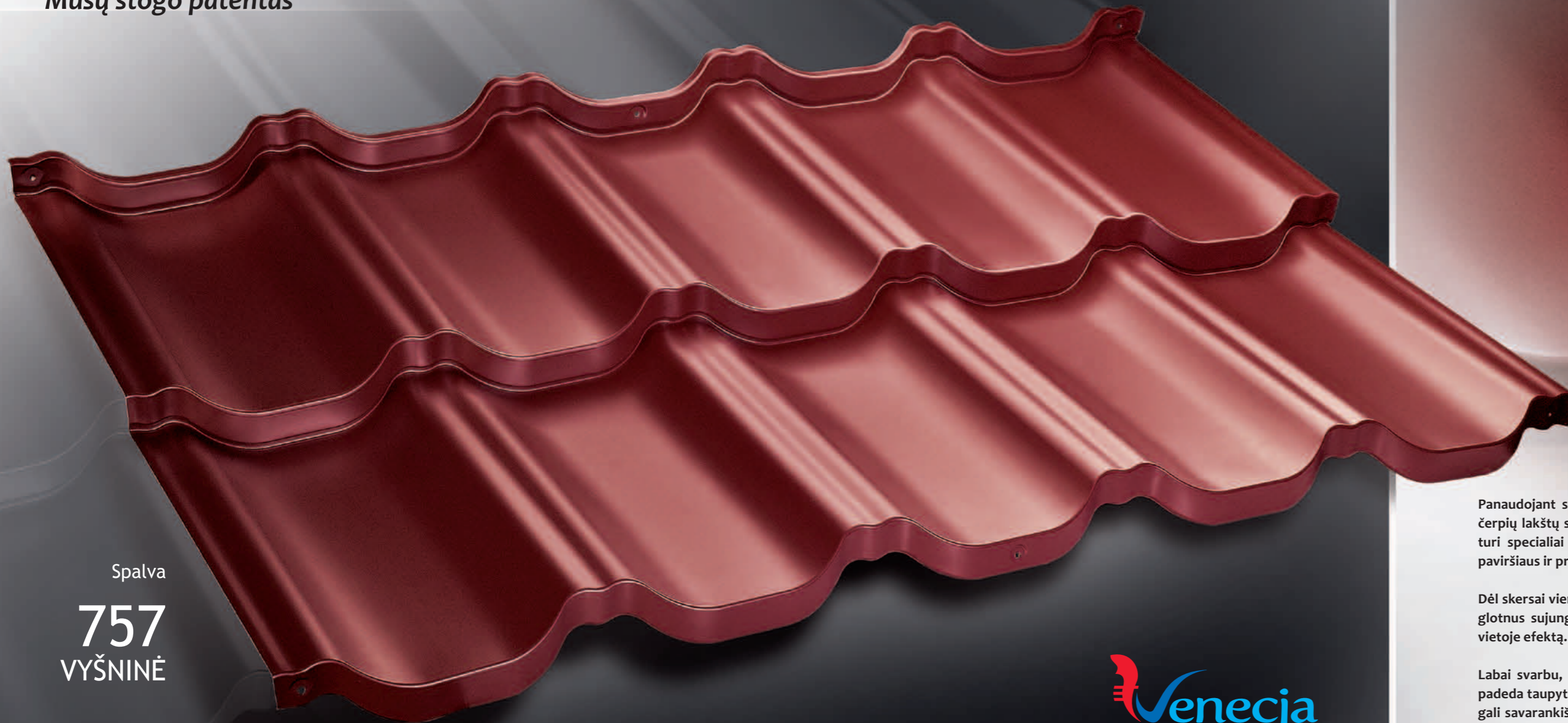
Gamykloje paruoštos varžtams skirtos kiaurymės – tai lengvas ir greitas montavimas ant stogo. Šios kiaurymės išgręžtos kampu ir todėl atsuktuvu galima dirbti saugiai ir lengvai, nesubraižant stogo paviršiaus. Aplink angą dailiai įspaustas įdubimas užtikrina idealų skardinių čerpių lakštų sutapdinimą. Be to, dėl šio sprendimo galima greičiau montuoti, nes nereikia gręžti. Dėl to išvengiama metalo drožlių ir tuo pačiu korozijos šaltinių.

Įdubos sudaro varžtams ir poveržlėms skirtus lizdus ir užtikrina papildomą sujungimo sandarumą bei estetiką. Tai moduliinių skardinių čerpių Venecja privalumas, lyginant jas su betoninėmis ar keraminėmis čerpėmis.

 **Venecja**

MODULINĖ STOGO ČERPĖ

Mūsų stogo patentas



Spalva

757
VYŠNINĖ

 **Venecija**

MODULINĖ STOGO ČERPĖ

Panaudojant specialiai išpresuotus medžiagos profilius, palengvėja atskirų skardinių čerpių lakštų sujungimas tarpusavyje. Be to, kiekvienas stogo dangos Venecija lakštas turi specialiai suformuotus kampus, kurie leidžia lakštus idealiai sukloti ant stogo paviršiaus ir priglauti vieną prie kito.

Dėl skersai vienas ant kito dedamų lakštų kraštuose esančių įspaudų gaunamas idealiai glotnus sujungimas ir tai sukuria vienodo šviesos atspindžio dviejų skardų jungimo vietoje efektą.

Labai svarbu, kad visi modulių skardinių čerpių Venecija lakštai yra identiški ir tai padeda taupyti laiką. Nereikia išdėstyti visų lakštų. Dėl mažo lakštų svorio (3,9 kg) juos gali savarankiškai montuoti vienas asmuo ir taip pat galima vienu metu dirbti keliose stogo vietose.

Mūsų stogo patentas

Spalva

742
PLYTINĖ

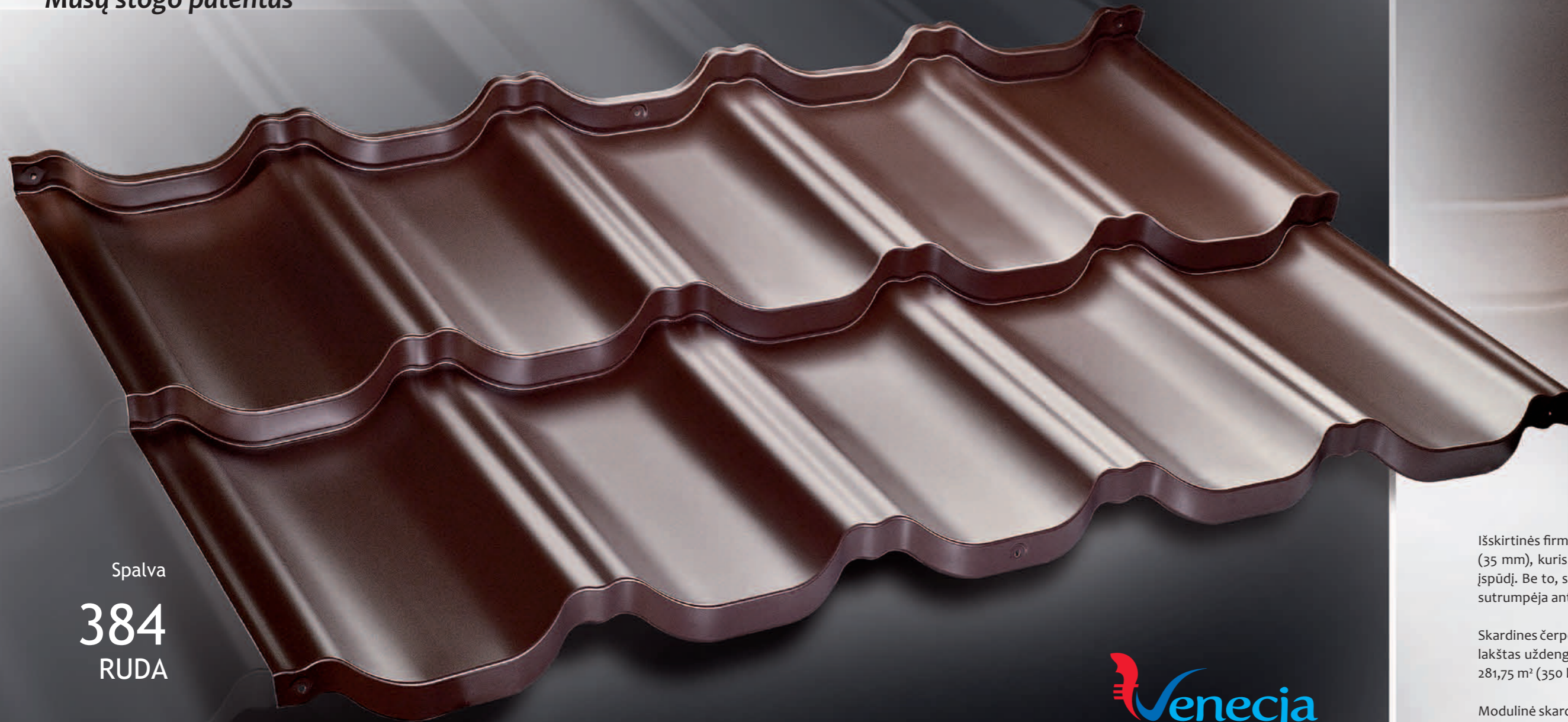
 Venecja
MODULINĖ STOGO ČERPĖ

Specialiai suprojektuota modulinės skardinės čerpės Venecja lakšto priekinė briauna leidžia laisvai nuo jos atsiskirti lietaus lašams ir cirkuliuoti orui.

Šis sprendimas padidina gaminio atsparumą korozijai ir neleidžia ant stogo paviršiaus užsilaikyti atmosferos krituliams.

LR patentų biure pateiktas novatoriškas stogo dangos Venecja lakšto priekinės briaunos sprendimas, kuris padeda išvengti skardų paviršiaus subraižymo. Dėl to stogas Venecja išlaiko estetišką išvaizdą ir yra apsaugotas nuo korozijos dėl atsitiktinių pažeidimų.

Mūsų stogo patentas



Spalva

384
RUDA

 **Venecija**
MODULINĖ STOGO ČERPĖ

Išskirtinės firmos BUDMAT® modulinės skardinės čerpės Venecija turi labai aukštą laiptelį (35 mm), kuris ne tik padidina stogo dangos standumą, bet ir sukuria keraminio stogo įspūdį. Be to, skardinės čerpės Venecija moduliui reikia mažiau grebėstų, varžtų ir dėl to sutrumpėja ant stogo atliekamų darbų laikas.

Skardinės čerpės Venecija taip pat galima tvirtinti paprastais stogo dangos varžtais. Vienas lakštas uždengia iki 1150 mm plotį, o ant vieno standartinio padėklo galima sukrauti net 281,75 m² (350 lakštų) stogo dangos.

Modulinė skardinė čerpė Venecija – tai puikus laiko ir vietos taupymas transportuojant bei sandėliuojant ir visa tai padidina našumą ir pagreitina užsakyto stogo įrengimą.

Mūsų stogo patentas



Spalva

455
GRAFITINĖ

 **Venecja**
MODULINĖ STOGO ČERPĖ

Venecja išsiskiria unikalia forma: 5 bangų įlinkiais ir 6 viršūnėmis.

Specialūs papildomi įspaudai apatinėje bangos briaunoje pabrėžia išskirtinę skardinės čerpės Venecja formą ir sukuria išskirtinės keraminės čerpės įspūdį. Šis sprendimas papildomai sustiprina produkto paviršių ir neleidžia ant stogo paviršiaus užsilaikyti atmosferos krituliams.

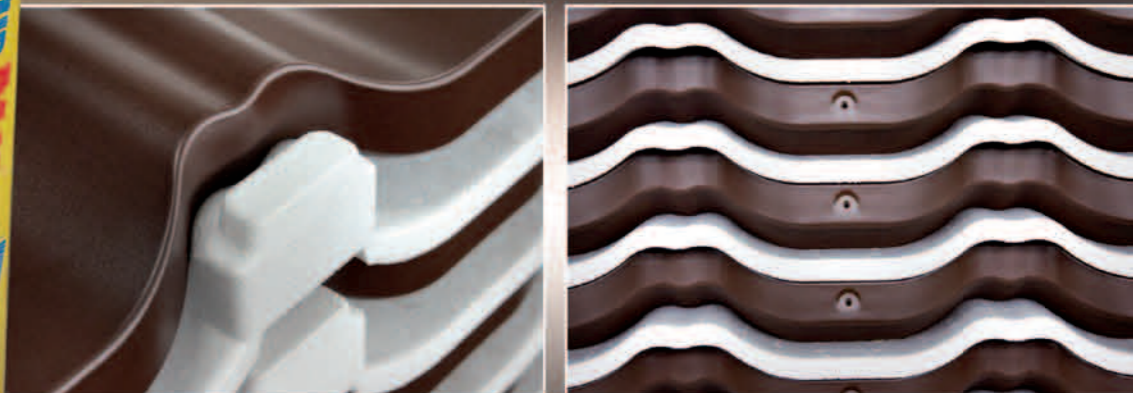
Be to, tarpusavyje sujungiant atskirus modulinės skardinės čerpės lakštus, montavimo metu prie stogo nuolydžio kampo jo dangą galima laisvai pritaikyti, pritvirtinant tik vieną lakštą.

Modulinė skardinė čerpė Venecja – tai tvirtas, estetiškas ir naujoviškos formos gaminy.



Danga Prelaq X-Mat yra naujoviškas rinkoje atsiradęs sprendimas, kuris Lenkijoje naudojamas tik gaminant naujas modulines skardines čerpes Venecja. Ji užtikrina išskirtinai ilgą produkto tarnavimo laiką, padidintą atsparumą mechaniniams subraižymams ir UV spinduliams bei išsiskiria vienoda skardinių čerpių spalva, nepriklausomai nuo plieno, iš kurio jos yra pagamintos, partijos.

Todėl galite nebijoti, kad vėliau atnaujinant stogą ar atliekant kokius nors pakeitimus, atsiras spalvų skirtumai.



Standartinės skardinių čerpių Venecja pakuotės matmenys yra 1210 x 810 x 320 mm, svoris 1320 kg.

Modulinės skardinės čerpės Venecja yra pakuojamos ant medinio europietiško padėklo, kurio matmenys 1200 x 800 mm. Vienoje pakuotėje yra 350 apsaugotų lakštų. Kad skardinės čerpės būtų apsaugotos transportavimo ir sandėliavimo metu, jas pakuojant yra naudojami specialiai suprojektuoti polistireno tarpikliai, kurie skiria atskirus 35 lakštų sluoksnius. Jų forma tiksliai atkartoja skardinės čerpės formą. Šie tarpikliai stabilizuoja atskirus lakštų paketus ir transportavimo metu neleidžia jiems judėti. Skardų paketas sutvirtinamas keturiomis PP juostomis, kurios užrišamos dviem kryptimis.

Papildomą apsaugą suteikia kartoniniai vertikalūs kampuočiai ir gofruotas dangtis. Viskas išsitempiančia plėvele apvyniojama taip, kad į paketo vidų negalėtų patekti vanduo. Toks pakavimo būdas garantuoja, kad gausite visiškai nuo mechaninių pažeidimų bei nuo nepalankių oro sąlygų apsaugotą produktą.

Stogo lankstinių sistema



Kraigas skirtas stogo dangai Venecija

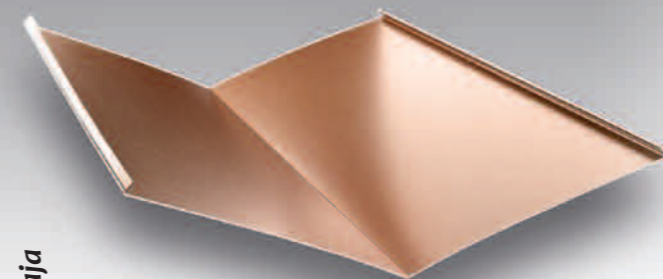
KRAIGAS – apdailos elementas, kuris naudojamas ties stogo sandūra. Siekiant užtikrinti kraigo sujungimo su Venecija lakštų sandarumą, reikia naudoti universalius tarpiklius. Kraigas GSV buvo suprojektuotas specialiai modulinėms skardinėms čerpėms Venecija. Kraigo forma idealiai pritaikyta moduliinių skardinių čerpių bangoms ir viršūnėms ir idealiai su jomis dera.

POLIETILENINIAI TARIKLIJAI:

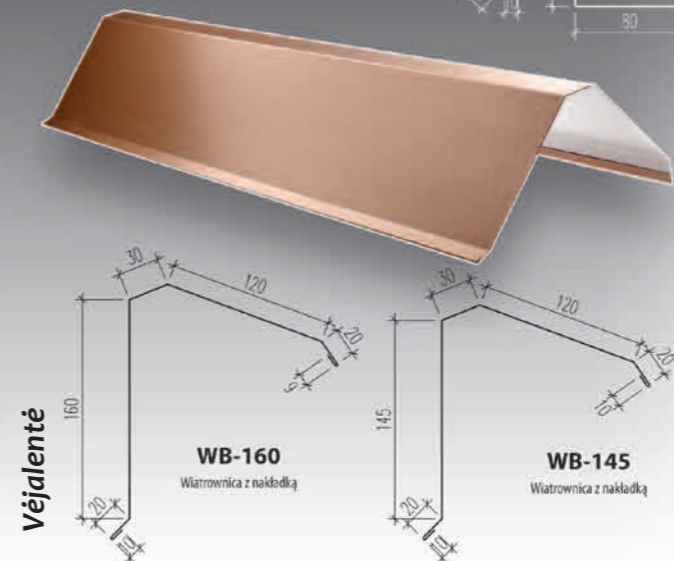
- dedami po stogo sandūros čerpe,
- dedami ant juostos virš latako,
- universalus, trikampis, savaime prilimpantis,
- išsitempiantis.

KAMINO APDAILA – iš kelių elementų sudaryta skardinė jungė, kuri uždengia tarp kamino sienelių ir skardinės čerpės esantį plyšį ir taip ją apsaugo nuo pratekėjimų. Sujungimams užsandarinti naudojami profiliuoti bei universalūs tarpikliai. **DĖMESIO!** Kamino apdaila gaminama pagal individualius užsakymus ir jos ilgis gali siekti net iki 6 m.

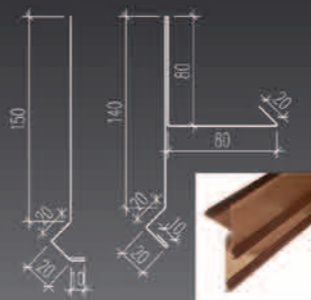
Sąlaja



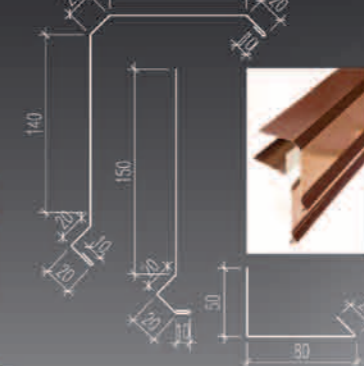
Vėjalentė



WZR-150 V
Vėjalentė su lataku



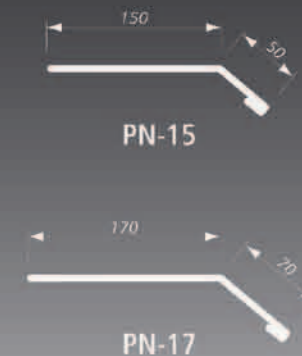
WZN-150 V
Vėjalentė su antdeku



Laštakis



Stogo lankstinių sistema



Laštakis

VĖJALENTĖ saugo stogo dangą, kad stiprus šoninis vėjas neatplėštų skardinių čerpių lakštų. Taip pat naudojama kaip šoninių stogo dangos skydų apdailos elementas. Norint papildomai padidinti dangos sandarumą, reikia naudoti pleištinis tarpiklius.

LAŠTAKIS – tai elementas, kuris vandenį nuo stogo paviršiaus nukreipia tiesiai į vandens nuvedimo sistemą. Ant juostos virš latako uždėjus profiliuotus tarpiklius, užtikrinamas sujungimų sandarumas ir tai padeda apsaugoti nuo puraus sniego pripūtimo.

BUD MAT[®]

KOKYBĖS LYDERIS

Gamintojas:

BUDMAT[®] Bogdan Więcek

Firmos buveinė:

Płock

ul. Otolińska 25
+48 24 268 02 79

Atstovas Lietuvoje:

UAB BUDMAT STEEL SERVICE

Nemajūnų 23, Kaunas

T: +375 37 370 658

DĖMESIO! Gaminių katalogas „BUDMAT[®]. Venecija. Modulinės skardinės čerpės“ prekybinės teisės požiūriu nėra pasiūlymas; tai tik firmos BUDMAT[®] gaminių pavyzdžių pristatymas ir aprašymas. Kataloge pristatomų gaminių spalvos gali skirtis nuo faktinės gaminių spalvos.

Projektavo ir išleido BUDMAT[®] Reklama Nuotraukos: ARTLINE Marek Bartuś Spausdinimo data: 2013 sausis

Su šiuo katalogu susiję autoriaus teisės yra saugomos pagal 1994 metų vasario 4 dienos Įstatymą dėl autoriaus teisių ir joms artimų teisių (Dz. U., 1999 m., Nr. 24) Galimybę naudoti, kopijuoti ir platinti jame esančią medžiagą, įskaitant nuotraukas, paveikslėlius, grafiką ir t. t. riboja autoriaus teisės.